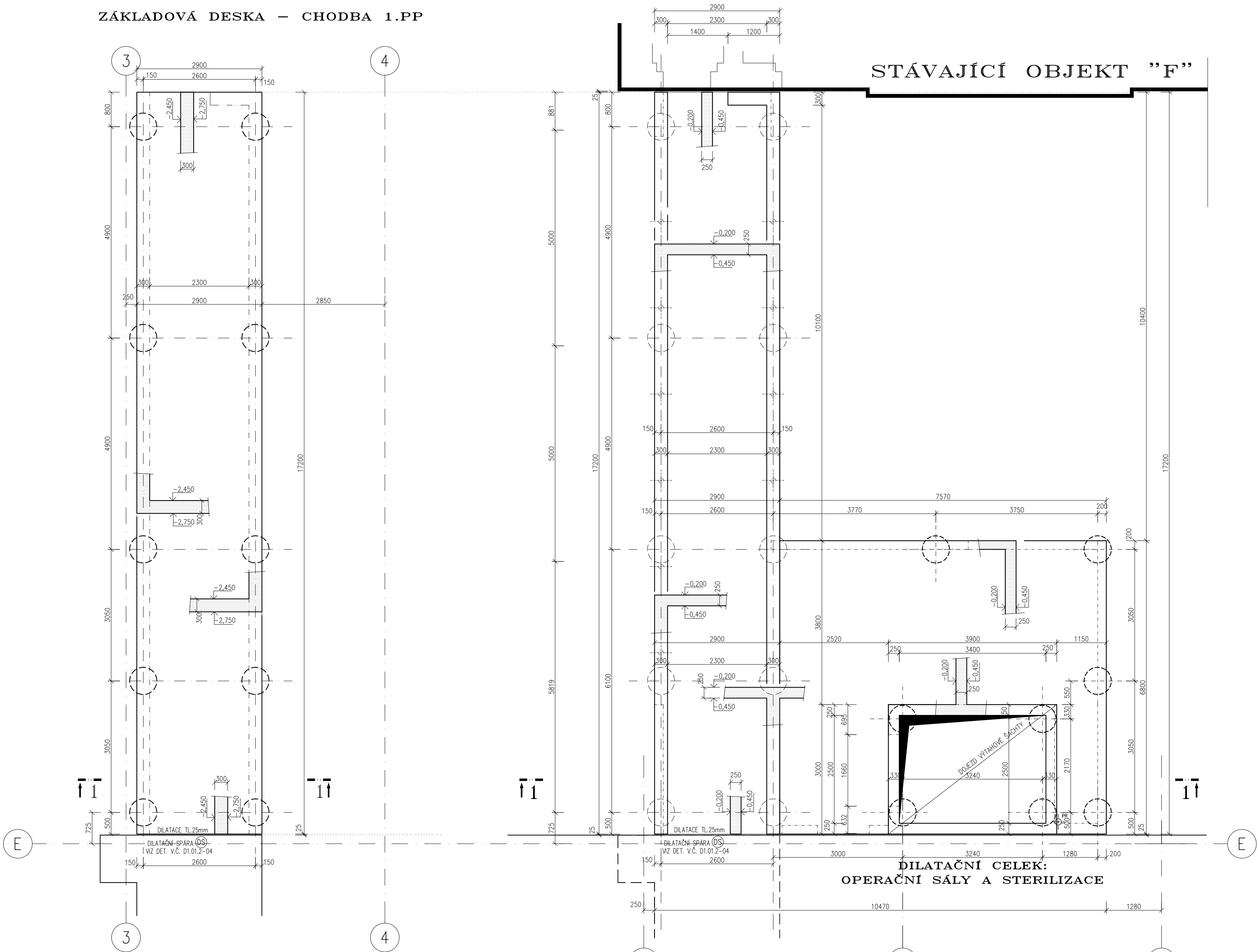
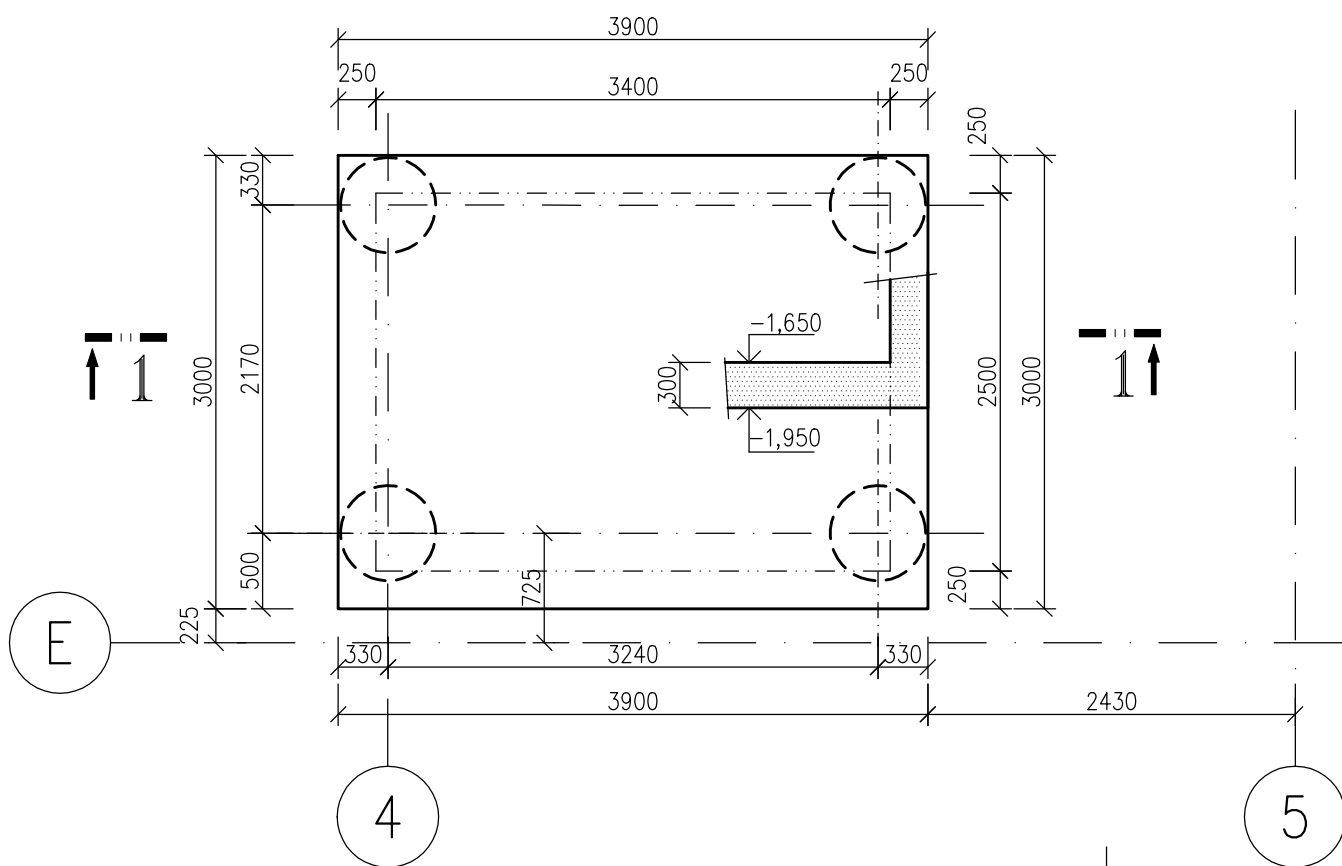


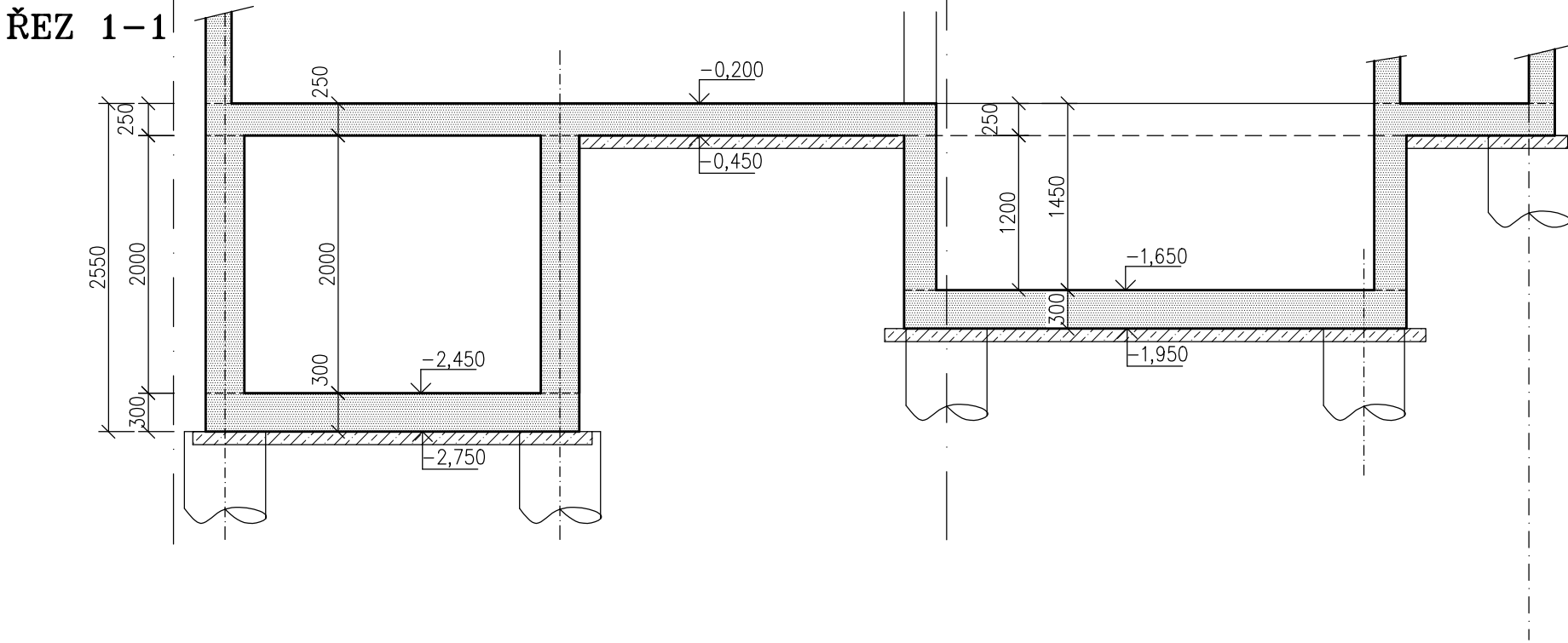
ZÁKLADOVÁ DESKA – CHODBA 1.PP



ZÁKLADOVÁ DESKA – DOJEZD VÝTAHOVÉ ŠACHTY



ŘEZ 1-1



STÁVAJÍCÍ OBJEKT "F"


POZNÁMKA:

- SOUČÁSTÍ VÝKRESU JE TECHNICKÁ ZPRÁVA
- PŘED ZAHLÁŠENÍM ZEMNÍCH PRACÍ JE NUTNÉ UPŘESNĚNÍ A VYTÝČENÍ VEŠKERÝCH PODZEMNÍCH VEDENÍ
- PŘED VÝROBOU A PROVÁDĚNÍM OVĚŘIT ROZMĚRY A KÓTY UVÁDĚNÉ NA VÝKRESE DLE SKUTEČNOSTI, V PŘÍPADĚ POTŘEBY UPRAVIT (KONZULTOVAT)
- OBJEKT NUTNO OSADIT (POLOHOVĚ I VÝŠKOVĚ DLE STAVEBNÍ ČÁSTI)
- PROSTUPY STĚNAMI A STROPY PRO TECHNOLOGII OVĚŘIT DLE PROJEKTU TECHNOLOGIE NEPŘERUŠOVAT VÝSTUŽ, POUŽE VYHNOUT. PO OSAZENÍ INSTALACI DOBETONOVAT
- OTVORY DO Ø150mm BUDOU DODATEČNĚ VRTANÝ
- ŽELEZOBETON: ZTUŽUJÍCÍ ZÁKLADOVÉ PASY  
BETON: C30/37–XC2, XF1–CI 0,20–Dmax22–S3  
OCEL tr. B500B (10 505(ØR))  
ZÁKLADOVÁ DESKA, STĚNY  
BETON: C25/30–XC1–CI 0,20–Dmax22–S3  
OCEL tr. B500B (10 505(ØR))
- SVISLÉ POHLEDOVÉ HRANY NÁROŽÍ STĚN A SLOUPŮ PROVĚST VE ZKOSENÍ 15/15 MM
- PO OBVODĚ BUDOU POD ZÁKLADOVOU DESKOU PROVEDENY ŠTERKOVÉ PASY DO NEZÁMRZNÉ HLoubKY–VIZ STAVEBNÍ ČÁST
- VEŠKERÉ PRÁCE PROVÁDĚT DLE PŘÍSLUŠNÝCH PLATNÝCH TECH. NOREM A PŘEDPISŮ A TECHNOLOGICKÝCH USTANOVENÍ A DODRŽOVAT ZÁKON 309/2007 sb., NV 362/2005 sb. A 591/2006 sb.

± 0.0 = 247,360

D1.01 PAVILON OPERAČNÍCH SÁLŮ A CS  
D1.01.2 STAVEBNÍ KONSTRUKČNÍ ŘEŠENÍ

TENTO VÝKRES A JEHO DETAILY JSOU MAJETKEM ZHOTOVITELE A NESMÍ BÝT POUŽIT CELÝ ANI Z ČÁSTI BEZ JEHO PÍSEMNÉHO SOUHLASÍ (DLE ZÁKONA Č. 121/2000 Sb.)

ZPRACOVATEL DÍLCÍ ČÁSTÍ: ING. LIBOR KAVALEC, MINORITSKÉ NÁM.11, 586 01 JIHLAVA			ING. LIBOR KAVALEC STAVEBNÍ KANCELÁŘ MINORITSKÉ NÁMĚSTÍ 11 586 01 JIHLAVA tel. fax: 567 312 451-4 e-mail: kavalec@sez
VEDOUcí PROJEKTANT	VYPRACOVAL	KONTROLOVAL	
ING. LIBOR KAVALEC	ING. VĚRA JUNGWIRTHOVÁ	ING. LIBOR KAVALEC	
GENERÁLNÍ PROJEKTANT: ATELIER PENTA s.o.s., Mrštíkova 12, 586 01 Jihlava			
VEDOUcí PROJEKTANT	HLAVNÍ INŽENÝR PROJEKTU		
ING.ARCH. JAROMÍR HOMOLKA, CSc.	ING. ALEŠ PRUDKÝ		
INVESTOR: Krajská zdravotní a.s., Sociální péče 12A, 401 13 Ústí nad Labem			tel.: +420 567 312 451-4; fax: +420 567 3124 55
NÁZEV AKCE:			FORMÁT
VÝSTAVBA ČTYŘ OPERAČNÍCH SÁLŮ A STERILIZACE			8x A4
KRAJSKÉ ZDRAVOTNÍ a.s.			DATUM
NEMOCNICE TEPLICE o.z.			6 / 2016
VÝKRES	TVAR-1.PP+ZÁKLADOVÁ DESKA (DC KORIDOR)		STUPEŇ
			DPS
			ZAK. ČÍSLO
			A 42-15-P
			Č. VÝKRESU
			1 : 50
			D1.01.2-06